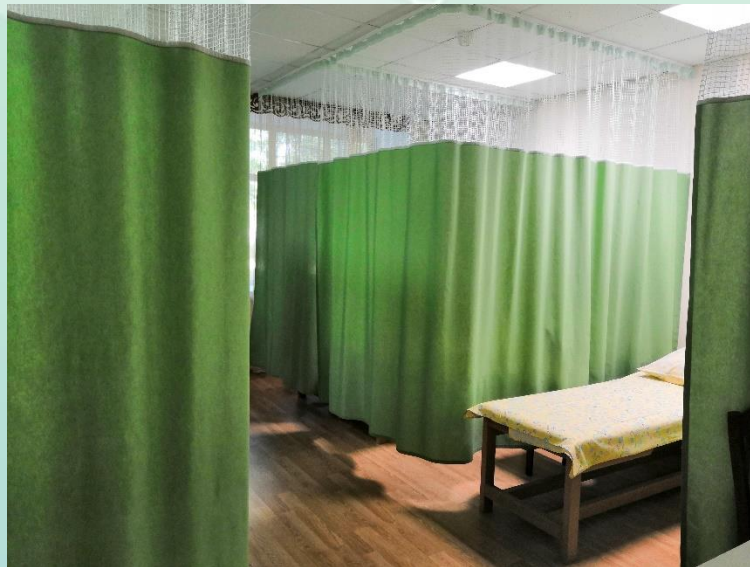


ФИЗИОТЕРАПЕВТИЧЕСКИЙ КАБИНЕТ.

Физиотерапия - процедуры, проводимые с целью развития, поддержания и восстановления максимальной свободы движений тела и функциональных возможностей на протяжении жизни. Услуги предоставляются в случае, когда функциональность и подвижность тела нарушены в результате старения, травмы, боли, болезни, расстройства, состояния или факторами окружающей среды, с пониманием того, что полнофункциональные движения - важнейший фактор здоровья.



В медицинской части Пансионата функционирует физио-терапевтический кабинет, который оснащен современным оборудованием: аппарат для местной дарсонвализации "Искра-1", аппарат для низкочастотной физиотерапии "Амплипульс-5", аппарат для низкочастотной магнитотерапии "Полюс", ингалятор компрессорный, аппарат для комбинированной электротерапии, ультразвуковой терапии, лазерной терапии "Комби 500", аппарат магнитотерапии BTL-5000, аппарат магнитотерапии "Полимаг-01", аппарат УВЧ-терапии.

